

PROGRAMA

ACELERA

Liderazgo Femenino Becoming a Leader

MADRID

En EOI apostamos por un liderazgo consciente: sostenible, digital, diverso, emprendedor y transformador. Porque en EOI formamos en conocimiento, pero también en valores: perseguimos el bien común, el progreso y el equilibrio entre lo económico y humano. Porque en EOI **formamos talento para un futuro sostenible.**



www.eoi.es



Introducción

El progreso y la realización profesional, así como el equilibrio en nuestra vida personal, son aspiraciones individuales, pero también necesidades a cubrir en las empresas de cara a atraer y retener el mejor talento.

A lo largo de nuestro desarrollo, pasamos por encrucijadas donde disponer de ciertas herramientas para resolverlas resulta clave para dirigirse hacia el éxito de manera sostenible.

En este programa vas a recibir una serie de contenidos teóricos y prácticos con los que afianzar tus capacidades y darte herramientas por una parte de organización, liderazgo, comunicación e influencia, pero también de motivación, resiliencia, pensamiento crítico y equilibrio emocional, que te permitan aflorar e incrementar el valor de tus capacidades y responder a algunos de los retos que como profesional te vas a encontrar.


Puedes además aprender ciertos hábitos que te ayudarán a encontrar ese equilibrio.

Dirigido a

Mujeres profesionales con menos de 5 años de experiencia que afrontan nuevos retos a nivel profesional y personal, se encuentran en una etapa de transición hacia mayores responsabilidades en todos los ámbitos y necesitan herramientas que afiancen sus capacidades.


 **EDICIONES**
Noviembre

 **DURACIÓN**
80 horas

 **HORARIO**
Viernes de 15:30 a 21:00 h.
Sábados de 9:00 a 14:30h.

 **MODALIDAD**
Presencial

 **SEDE**
EOI Madrid

 **PRECIO**
3.800€
Consulta DESCUENTOS
Y BONIFICACIONES
(Hasta 40%)



Fundación Estatal
PARA LA FORMACIÓN EN EL EMPLEO

Programa Bonificable
a través de FUNDAE.

Este programa te interesa si te encuentras en alguna de estas situaciones:

EN TU VIDA PROFESIONAL

(paso de empleada a mando intermedio)

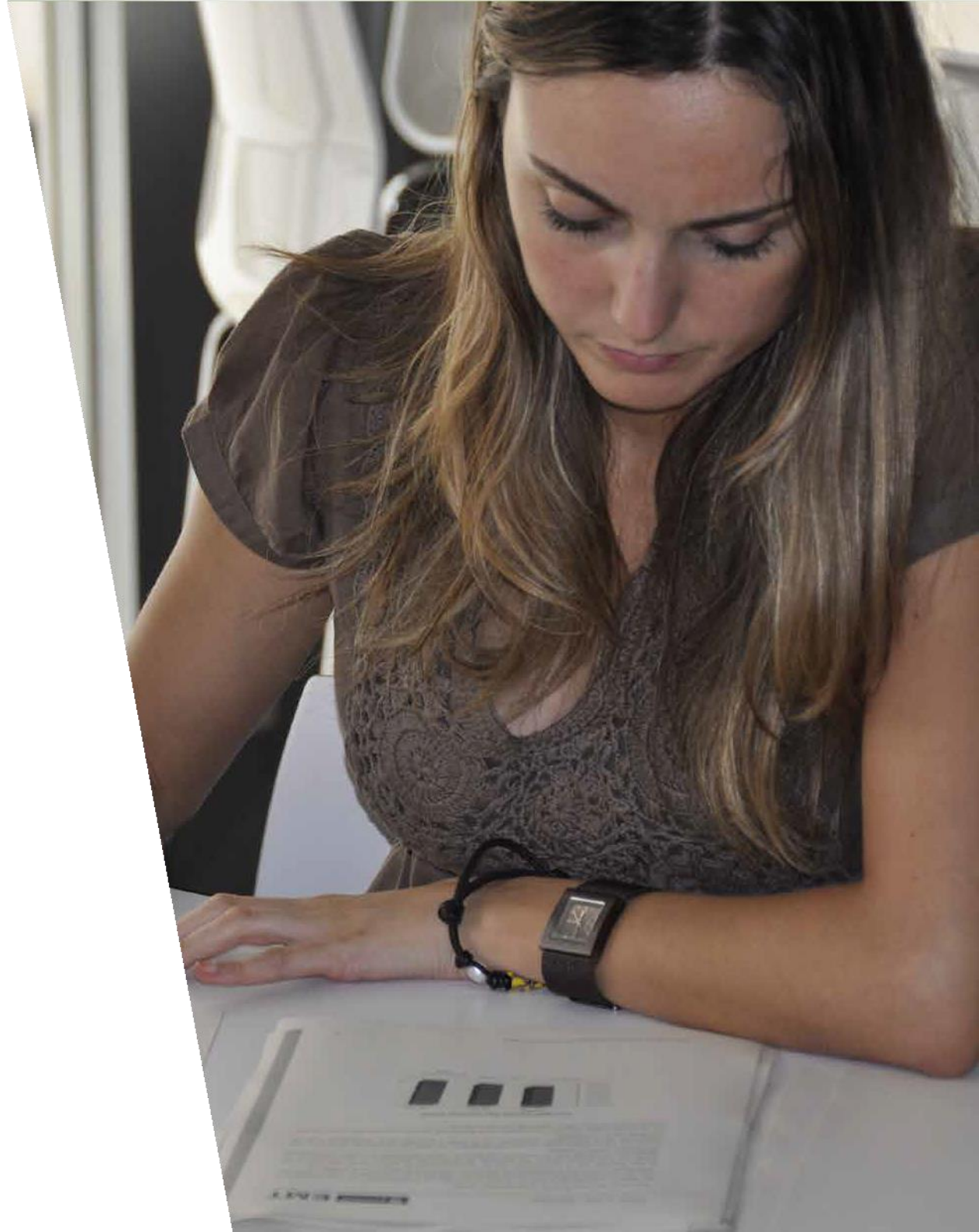
En transición...

- ...de aprender, ser esponja, coger experiencia de las empresas...a aportar, proponer, impulsar a las empresas.
- ...de no tener equipo o tenerlo reducido... a mayores responsabilidades sobre otros profesionales.
- ...de tus atribuciones iniciales... a las primeras promociones / cambios de trabajo (incluso primeras oportunidades de carrera internacional).

EN TU VIDA PERSONAL

(de hija dependiente... a independiente- incluso madre-)

- ...de depender de otros... a desvincularse/ emanciparse.
- ...de ser responsable sólo de ti misma... a ser responsable de tu propia familia (primeros hijos...) o emprender otros proyectos vitales.



¿Qué obtendrás con el programa Acelera?

- Mayor autoconocimiento, seguridad y confianza para navegar el momento profesional y vital con éxito.
- Mayor efectividad logrando que los demás se sumen a los proyectos transformacionales que lideres.
- Mayor satisfacción y auto-realización derivado del nuevo estilo de liderazgo que desarrollarás.
- Mejor entendimiento y compenetración con tus compañeros varones que redunde en el clima organizacional.



Este programa contribuye a la Agenda 2030 en los siguientes ODS:



EOI tiene como propósito formar talento y, con el fin de facilitar el acceso a su oferta formativa al mayor número de personas posible, ha diseñado **el programa #eiteayuda que contempla un amplio abanico de descuentos y bonificaciones que pueden llegar a cubrir el 40% del importe total del curso.**

Consulta

www.eoi.es/programas/becas-y-descuentos

Contenidos

INFLUYENDO EN OTROS

- Construcción del relato y storytelling.
- Comunicación persuasiva y argumentación.

PLANIFICACIÓN DE CARRERA

- Construir una red. Marca personal. RRSS.
- Inteligencia emocional.
- Resiliencia y actitud positiva.
- Equilibrio vida personal y laboral.

GESTIÓN DEL NEGOCIO

- Toma de decisiones.
- Liderazgo para el cambio.
- Selección y gestión de equipos/personas.

PROCESO DE MENTORING

El proceso de mentoring tiene los siguientes objetivos:

- Conocer referentes que ayuden a la participante en su desarrollo.
- Apoyar el proceso formativo de las alumnas con las experiencias y opiniones de otros profesionales.
- Conversar en confianza sobre las barreras: dudas o disyuntivas a las que se enfrentan.
- Crear planes de acción concretos y darles seguimiento.

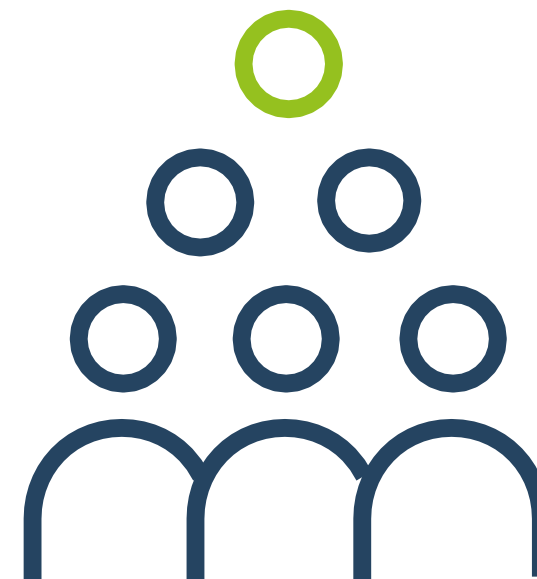
A cada participante se le asignará un mentor que le acompañará durante el proceso de aprendizaje a través de tres sesiones individuales.



Claustro

En EOI, el equipo docente constituye una pieza fundamental en el éxito de los cursos. El claustro está formado por directivos de empresa de reconocido prestigio profesional y comprobada trayectoria en la materia impartida, que transmiten no solo los conocimientos teóricos, sino también su propia experiencia en la aplicación práctica de los mismos.

Los profesores te acompañarán durante todo el proceso de aprendizaje y estarán a tu disposición para consultas sobre cualquier tema de las materias que imparten.



Ana Lledó

**Directora Académica del Programa
Head of Business
& Institutional Relationships**
BANCO INVERDIS

Esther Morales

**Directora Comercial
y Socia Fundadora**
ALTA DIRECCIÓN

Elena Font

**Consultora de desarrollo
de habilidades y liderazgo**

Consuelo Verdú

Innovation Builder Consultant
NESTOR&CO

Fernando Alonso – Cortés

Managing Director
FINDFOR (GRUPO PADRE)

Guillermo Sánchez

Socio Director
GRUPO BLU

Mariví Campos

Partner Director Consulting Services
ACKERMAN INTERNATIONAL

José María Castelo

Senior Advisor en Shift y Bdeo
Independent Board Member en
GRUPO VET+A E INNOVATION GROUP

Eloísa Sanz

**VP Human Resources,
Transformation projects**
YNV GROUP



Formamos
talento para un futuro
Sostenible



Madrid

informacion@eoi.es

+34 91 349 56 00
(Madrid)

Sevilla

infoandalucia@eoi.es

+34 95 446 33 77
(Sevilla)

Elche

eoimediterraneo@eoi.es

+34 96 665 81 55
(Elche - Alicante)

www.eoi.es

