

PROGRAMA

# Consejera

Diversidad y Profesionalización  
en los Consejos de Administración

MADRID



En EOI apostamos por un liderazgo consciente: sostenible, digital, diverso, emprendedor y transformador. Porque en EOI formamos en conocimiento, pero también en valores: perseguimos el bien común, el progreso y el equilibrio entre lo económico y humano. Porque en EOI **formamos talento para un futuro sostenible.**

---

[www.eoi.es](http://www.eoi.es)



# Introducción

En la actual evolución de las compañías españolas y en sus Gobiernos Corporativos impulsados por la regulación y la propia evolución de las mismas, la profesionalización de los Consejos de Administración es ya una realidad, por lo que el cambio de los perfiles de sus miembros a los cuales se les exige cada día más implicación y responsabilidades, hacen de la formación especializada una herramienta imprescindible en los entornos cambiantes y en los rápidos procesos de transformación que viven.


Si a ello añadimos que en la revisión del Buen Gobierno y en la composición de los Consejos es una realidad ya el incremento de miembros que aportan diversidad, igualdad y el mejor talento, no es atrevido vislumbrar que las empresas incrementarán el acceso de mujeres en el camino hacia la mejora de la sostenibilidad en las compañías.

**Este programa contribuye a la Agenda 2030 en los siguientes ODS:**



 **INICIO**  
Abril/Noviembre

 **DURACIÓN**  
96 Horas

 **HORARIO**  
Jueves alternos  
De 10:00 a 20:00h  
(sesiones de networking incluidas)

 **MODALIDAD**  
Presencial

 **SEDE**  
EOI Madrid

 **PRECIO**  
5.500€  
Consulta DESCUENTOS  
Y BONIFICACIONES  
(Hasta 40%)



# Dirigido a

Consejeras actuales en empresas cotizadas, no cotizadas, PYMES, empresas familiares, que deseen ampliar y reforzar sus conocimientos o adaptarse a los nuevos desafíos que surgen en los Consejos de Administración.

Directivas con un mínimo de 5 años de experiencia en posiciones de alta dirección que deseen prepararse para posicionarse como Consejeras.

Miembros de la Administración Pública o Empresas Públicas, con responsabilidades en Consejos de Administración en representación de la Institución a la que pertenezcan, o vayan a hacerlo.

Administradoras únicas, empresarias, propietarias/accionistas que se plantean la conveniencia de establecer un consejo de administración, como órgano de gobierno, o que representan o representarán sus intereses como consejeras dominicales en Consejos de Administración cada día más profesionalizados.

Representantes de entidades u organizaciones no gubernamentales, que en los nuevos contextos de Diversidad en las posiciones de los Consejos de Administración, puedan entrar a participar.



EOI tiene como propósito formar talento y, con el fin de facilitar el acceso a su oferta formativa al mayor número de personas posible, ha diseñado **el programa #eoiteayuda que contempla un amplio abanico de descuentos y bonificaciones que pueden llegar a cubrir el 40% del importe total del curso.**

**Consulta**

[www.eoi.es/programas/becas-y-descuentos](http://www.eoi.es/programas/becas-y-descuentos)

# Contenidos

## ENTORNO JURÍDICO

- Funciones del consejo, perfiles de miembros del consejo, composición.
- Órganos y estructura, comisiones.
- Comisión Nacional del Mercado de Valores (CNMV).

## ESTRATEGIA

- Funcionamiento y toma de decisiones.
- La estrategia.
- Gestión de riesgos (financieros y no financieros).

## FINANZAS

- Finanzas para consejera.
- Como dar valor al accionista.
- Inversores.

## LIDERAZGO

- El desarrollo de una mujer para ser consejera.
- Nuevos roles en los consejos de competentes, dinámicas y evaluación del consejo.

## ENTORNO DIGITAL

- Transformación digital.
- Ciberseguridad.
- Nuevos perfiles digitales.

## CRITERIOS ESG

- Medio Ambiente.
- Sostenibilidad.
- Gobernanza.

## GESTIÓN DE RIESGOS

- La responsabilidad jurídica del consejo y consejeros.
- Compliance y buen gobierno corporativo.
- Gestión del riesgo y toma de decisiones.
- Riesgos tecnológicos y medioambientales.

## RECURSOS HUMANOS

- Procesos de selección en consejos.
- Identificación próximas oportunidades.
- Gestión del talento por el consejo de administración.

## ECONOMIA GLOBAL

- La economía global y su impacto en la toma de decisiones.
- La participación en consejos internacionales.
- Retos globales.
- Cadena de suministro, energía, regulación y sociedad.

## COMUNICACIÓN

- Gestión de crisis.
- Marca personal de las consejeras.
- Comunicación corporativa.
- Relación con inversores.

## MERCADOS ALTERNATIVOS

- BME Growth.

## OTROS CONSEJOS Y PARTICIPACIÓN EN CONSEJOS

- Consejo asesor.
- Consejeras en compañías participadas por Private Equity.
- Consejo familiar.
- Gestión de riesgos.

## **MASTERCLASS**

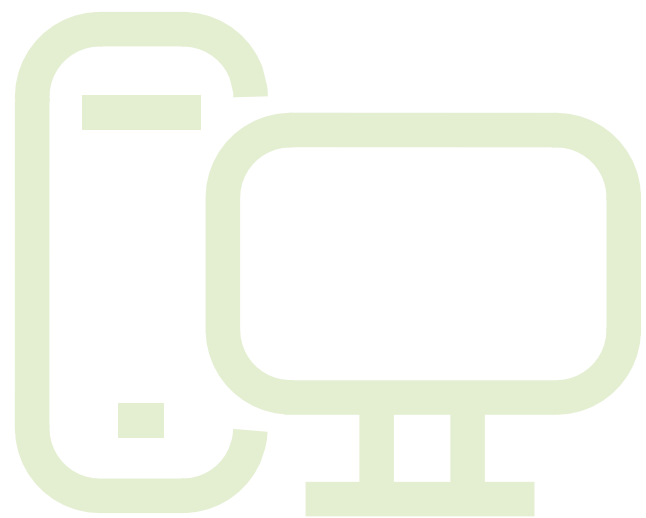
Desde la visión estratégica, financiera y jurídica de los órganos de gobierno, pasando por la comunicación, la relación con los inversores, la economía global, el posicionamiento en la carrera como consejeras y sus responsabilidades, el liderazgo, los nuevos paradigmas del buen gobierno, y las mejores prácticas.

## **NETWORKING**

Compartir herramientas, consejos y experiencias para el desarrollo de las habilidades y capacidades necesarias para afrontar con éxito el desempeño de consejeras al mismo tiempo que ampliar tu red de contactos personales.

## **MENTORING**

La mentora trabajará junto a la mentee en el desarrollo de sus habilidades, así como compartirá experiencias y conocimientos durante todo el proceso a través de 3 sesiones individuales.



# Experiencia EOI

“

El Programa de Consejera ha superado mis expectativas. A lo largo de estos meses, no solo he adquirido una formación amplia impartida por profesionales de primer nivel sino que he tenido la oportunidad de conocer a mujeres extraordinarias, generosas, llenas de experiencias vitales y profesionales que han enriquecido las clases. Siempre habrá un antes y un después tras mi paso por la EOI, un lugar excepcional con gente excepcional.

**Carmen Pérez Andújar**

Consejera del Consejo General  
de la Abogacía Española  
Socia. MAIO LEGAL

“

El completo contenido del programa, la filosofía de EOI, y el compañerismo desarrollado entre las alumnas ha supuesto la piedra angular para el desarrollo de mi carrera en el ámbito del Gobierno Corporativo. Durante las sesiones, grandes profesionales pertenecientes a consejos de administración, consejos asesores y expertos en materias relacionadas y de actualidad han compartido con nosotras las claves que todo consejero ha de considerar. Esta metodología ha supuesto una excelente guía para profundizar y tener herramientas para conformar con profesionalidad mi propuesta de valor de cara a los retos presentes y futuros de los consejos de las compañías.

**Marta Blanco Bedate**

Directora de Inversiones  
FINALBION



# Experiencia EOI

“

Este programa ha sido una experiencia muy enriquecedora. Lo considero imprescindible para cualquier mujer directiva que quiera dar el paso y ser Consejera. Además de la acertada selección de un claustro con mucho nivel y expertise, me llevo el regalo de haber conocido a un grupo de mujeres directivas muy preparadas y la tranquilidad de que las empresas que tengan la fortuna de tenerlas en sus consejos tendrán la buena gobernanza garantizada.

**Elena Iglesias Angulo**

Directora General  
EXXITA BE CIRCULAR

“

He tenido la oportunidad de participar en el Programa Consejeras, que no solo ha sido educativo, sino transformador en mi trayectoria profesional. La diversidad de temas abordados, como estrategia, finanzas, criterios ESG, mercados alternativos, llenos de ideas innovadoras y análisis profundo, me han preparado para enfrentarme a cualquier desafío en un Consejo. La calidad del claustro, compuesto por profesionales destacados en diversas áreas, al cual agradezco profundamente su dedicación, ha contribuido enormemente a mi formación y desarrollo profesional. Este programa ha superado mis expectativas y ha sido una experiencia enriquecedora que ha fortalecido mi capacidad para contribuir eficazmente en Consejos de Administración. Agradezco a todo el equipo involucrado por su dedicación y excelencia en la entrega de este programa excepcional.

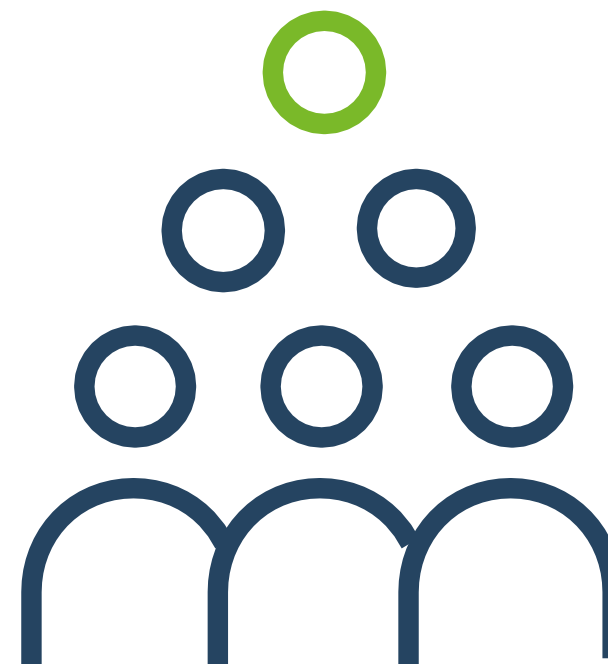
**Susana Rodríguez**

Miembro Consejo Asesor  
FUNDACIÓN, EMPRESA Y SOCIEDAD

# Claustro

En EOI, el equipo docente constituye una pieza fundamental en el éxito de los cursos. El claustro está formado por directivos de empresa de reconocido prestigio profesional y comprobada trayectoria en la materia impartida, que transmiten no solo los conocimientos teóricos, sino también su propia experiencia en la aplicación práctica de los mismos.

Los profesores te acompañarán durante todo el proceso de aprendizaje y estarán a tu disposición para consultas sobre cualquier tema de las materias que imparten.



**Gema Díaz Real**  
**Senior Advisor de BEKA FINANCE**  
**y Directora Académica**  
 PROGRAMA CONSEJERA

**Diana Morato**  
**CEO**  
 SENSEI

**Alicia Richart**  
**Directora General**  
 AFFINITTI

**Luis Atienza**  
**Consejero de AENOR, FORTIA Y VELATIA**  
**Ex Ministro AGRICULTURA**

**Mónica Chao**  
**Directora de Sostenibilidad**  
 IKEA

**Carlos Stilinapolus**  
**CEO**  
 BEKA FINANCE

**Vicente de los Ríos**  
**CEO**  
 LÍDERES Y DIGITALES

**Coro Morales**  
**Vicesecretaria del CONSEJO**  
**Directora Asesoría Jurídica**  
 de AEDAS HOME

**Maite Aranzabal**  
**Consejera**  
 HIJOS DE RIVERA, BANCO CRÉDITO  
 DE PERÚ Y CREDICORP



**Clara Cerdán**  
**Cofundadora y Vicepresidenta**  
WLW (Women in a Legal Word)

**Natalia Latorre**  
**Presidenta**  
SHELL ESPAÑA

**Pilar Platero**  
**Consejera de LOGISTA Y AMPER**  
**ex Presidenta de SEPI**

**Eva Ballesté**  
**Consejera**  
AENA Y ADIF

**Antonio Hernández**  
**Socio de Energia**  
EY

**Plácido Fajardo**  
**Fundador**  
LEADERLAND

**Javier Cantera**  
**Presidente**  
AUREN CONSULTORES

**Manuel Pimentel**  
**Of Counsel BAKER MCKENZIE**  
**EX MINISTRO TRABAJO**

**Silvia Irazo**  
**Consejera independiente**  
TÉCNICAS REUNIDAS,  
ARTIFICIAL E ICO

**Alfonso Jiménez**  
**Partner**  
EXEC AVENEU

**Juan Prieto**  
**CEO y Fundador**  
CORPORANCE ASESORES DE VOTO

**Carlos Balado**  
**Director General**  
EUROCOFIN

**Mercedes Wullich**  
**CEO y Directora General**  
TOP 100 MUJERES LÍDERES

**Cruz Sánchez de Lara**  
**Vicepresidenta**  
EL ESPAÑOL

**Isabel Pardo de Vera**  
**Ex Presidenta de ADIF**  
**y Ex Secretaria de Estado**  
**de Transportes.**



**Pablo Bascones**

**Socio Partner**

PWC

**Beatriz Corredor**

**Presidenta**

REDEIA

**Isabel Lozano**

**CEO**

ATRYSHALT

**Pilar Condal**

**Consejera**

FIATC

**Marta Margarit**

**Presidenta**

ENAGÁS RENOVABLE

**Mariola Martínez González**

**Presidenta**

XEROX

**Pedro León**

**Socio Responsable**

KPMG

**Carlos Saez Gallego**

**Director General**

GEORGESON

**Charo Izquierdo**

**Consejera**

ABADIA RETUERTA

**Krista Walochick**

**Socia Fundadora**

TALENGO

**Pilar Gómez-Acebo**

**Consejera y empresaria**

**Fernando Martín**

**Senior advisor**

BANCA DE INVERSIÓN

**Juan Díaz Andreu**

**Client Partner**

ALEXANDER HUGHES IBERIA

**Jesús González Nieto-Márquez**

**Director Gerente**

BME GROWTH







Formamos  
**talento** para un futuro  
**Sostenible**



**Madrid**

[informacion@eoi.es](mailto:informacion@eoi.es)

+34 91 349 56 00  
(Madrid)

**Sevilla**

[infoandalucia@eoi.es](mailto:infoandalucia@eoi.es)

+34 95 446 33 77  
(Sevilla)

**Elche**

[eoimediterraneo@eoi.es](mailto:eoimediterraneo@eoi.es)

+34 96 665 81 55  
(Elche - Alicante)

[www.eoi.es](http://www.eoi.es)

