



FSE+ Fondo Social Europeo Plus

SALAMANCA
TECH

Digitaliza tu negocio, optimiza tus resultados

SALAMANCA

Cursos gratuitos a tu disposición



Cofinanciado por
la Unión Europea



GOBIERNO
DE ESPAÑA
MINISTERIO
DE INDUSTRIA
Y TURISMO



Escuela de
organización
industrial



Fondos Europeos



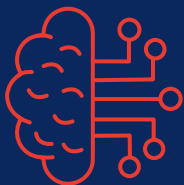
SISTEMA NACIONAL DE
GARANTÍA
JUVENIL
MINISTERIO DE EMPLEO
Y SEGURIDAD SOCIAL | SEPE



ESCUELA DE
EMPRESARIADO



Ayuntamiento
de Salamanca
Promoción Económica,
Comercio y Mercados



Curso Práctico en Inteligencia Artificial

El objetivo principal de este programa es capacitar a los participantes en el ámbito de la Inteligencia Artificial tradicional y generativa, en la automatización de procesos y tareas utilizando herramientas de Inteligencia artificial, para ayudarles a ser más productivos, más efectivos y a tomar mejores decisiones de negocio. Los participantes adquirirán habilidades prácticas y teóricas que les permitan aplicar esta tecnología emergente en sus Pymes y desarrollarán un plan de competitividad para su empresa con el apoyo de la IA.

Más información:



Fecha inicio curso

Octubre de 2024



Modalidad

Semipresencial



Duración

46 horas lectivas
+ 18 horas de tutoría



Horario

Horario de tarde.

*100% Gratuito.
Programa cofinanciado
por Fondo Social Europeo
Plus y la Sociedad de
Promoción Económica del
Ayto. de Salamanca.*



Curso Práctico en Transformación Digital de la Pyme

Impulsa la competitividad de tu PYME en la economía digital con nuestro programa de Transformación Digital. Este curso práctico está diseñado para ayudarte a analizar críticamente las necesidades de tu negocio y a desarrollar las habilidades esenciales para innovar y adaptarte a los cambios del entorno. A través de tutorizaciones individualizadas y el apoyo de mentores expertos, podrás explorar un plan de transformación de tu negocio, enriquecer la experiencia de tus clientes y optimizar tus procesos operativos.

Más información:



Fecha inicio curso

Octubre de 2024



Modalidad

Semipresencial



Duración

70 horas lectivas
+ 10 horas de tutoría
por participante



Horario

Horario de tarde.

*100% Gratuito.
Programa cofinanciado
por Fondo Social Europeo
Plus y la Sociedad de
Promoción Económica del
Ayto. de Salamanca.*



Europa se siente

Más información:

Promoción Económica, Comercio
y mercados

Plaza Mayor nº 15 2ª planta

Teléfono: 923281414

beatriz.perez@aytosalamanca.es